

*Ce document constitue l'offre préalable, conforme aux dispositions de l'article R211-6 du Code du Tourisme.
Offre mise à jour le 10 mai 2011.*

Sur les rives du fleuve Sénégal
Croisière à bord du Bou El Mogdad
9 jours / 8 nuits



Porte d'entrée de l'Afrique de l'Ouest par l'océan Atlantique, le Sénégal associe richesses culturelles et naturelles. Des extraordinaires grands pélicans blancs du Djoudj aux vastes étendues de savanes de l'Est, la mosaïque des biomes et des peuples qui y vivent sont d'innombrables inspirations et invitations aux voyages et à la découverte...

L'essentiel du voyage :

- ✓ Une croisière exceptionnelle spécialement dédiée à la flore ouest-africaine sur le fleuve Sénégal de Saint Louis à Podor en compagnie de scientifiques et chercheurs.
- ✓ La découverte de la biodiversité du Sénégal et de ses programmes de conservation. Une croisière ponctuée d'ateliers de détermination floristique en compagnie de Laurent Bray.
- ✓ La visite des villages typiques qui bordent les rives du fleuve et la rencontre avec la population locale.
- ✓ L'intervention tout au long du séjour de vos accompagnateurs dans une série de conférences-découvertes dédiées à la flore, la faune et la culture du Sénégal.

Carnet de route en bref :



J1 : Paris – Dakar – Saint Louis

J2 : Saint Louis

J3 : Départ de la croisière : Saint Louis - Parc des oiseaux du Djoudj

J4 : Richard Toll

J5 : Dagana

J6 : Thiangaye

J7 : Podor

J8 : Podor – Dakar

J9 : Paris

Les extensions sont organisées sur mesure et sur demande.

Hébergement & repas : Durant votre croisière, vous serez logés à bord du bateau Bou El Mogdad puis dans des hôtels de charme au bord du Lac Rose à proximité de Dakar, puis dans la ville historique de Saint Louis.

Moyens de transport : Bateau, minibus, marche.

Difficulté physique : Pas de difficulté particulière, les quelques marches ne sont pas difficiles.

Saisonnalité : Une légère saison des pluies de juin à octobre avec un pic en août et septembre et variable selon la latitude (moins de précipitations dans le nord par rapport au sud). C'est la période des moussons. Les pluies restent cependant intenses mais brèves relativement à celles que nous connaissons en Europe.

Une saison sèche de novembre à juin avec des alizés continentaux. Les températures suivent les saisons : En été, période de pluie, les températures sont à leur maximum mais sont au minimum au mois de janvier. Sur le littoral, la mer apporte de la fraîcheur, les températures sont de l'ordre de 16°C à 30°C mais le centre et l'est du Sénégal peuvent avoir des températures allant jusqu'à 46°C.

◇ Accompagnement & Rencontres

Durant votre croisière, vous serez accompagnés par **Laurent Bray**, docteur en biologie et physiologie végétales, actuellement conservateur du Jardin botanique de la Ville de Paris. Laurent Bray connaît bien l'Afrique pour y avoir travaillé pour la coopération en tant que responsable d'un projet de lutte contre la désertification (Djibouti) et y avoir effectué de nombreuses missions en particulier – au Sénégal. **Ibrahima Fall, Directeur du Jardin des Plantes Utiles de Dakar**. Les activités du Jardin sont concentrées autour de la culture et de la présentation d'espèces utiles d'Afrique de l'Ouest, sur la conservation de ces espèces, ainsi que sur la multiplication et la production de plants pour les opérations de reboisement (environ 400 espèces). **Laure Garrigues**, coordonnatrice du programme de réintroduction de la plus grande tortue continentale au monde, la Sulcata. Elle s'est parfaitement intégrée parmi les communautés villageoises et possède une expérience remarquable dans l'approche participative des populations aux problématiques environnementales.

IMPORTANT : En cas d'indisponibilité imprévisible de l'un de nos accompagnants, nous nous réservons le droit de le remplacer par une personne de qualité ou de compétence similaire, sans que son absence puisse constituer un motif significatif d'annulation de la part d'un voyageur.

◆ **Repères**

Le Sénégal se situe à l'avancée la plus occidentale du continent africain dans l'Océan Atlantique, au confluent de l'Europe, de l'Afrique et des Amériques, et à un carrefour de routes maritimes et aériennes. Limité au nord par la Mauritanie, au sud par les deux Guinées (Bissau et Conakry), et à l'Est par le Mali, il est traversé en son centre par la Gambie. Cette position sur le continent africain fait du Sénégal un pays ouvert à de multiples influences ethniques et linguistiques. Véritable carrefour humain où peuples, langues, religions et traditions n'ont cessé de se croiser, au point que sur une carte, la République apparaît comme une mosaïque d'ethnies, quelquefois apparentées, mais toujours fortement typées.

Au Sénégal, l'année compte deux saisons : la saison des pluies et la saison sèche. La première dure normalement de juin à octobre, mais en réalité bien au-delà. Elle est caractérisée par des pluies très abondantes et une température pouvant atteindre les 50 °C dans les terres, 35-40 °C à Dakar. Ces pluies ont toujours un mois d'avance dans le Sud du pays. C'est un moment important puisqu'il marque le retour au village pour les cultures. La saison sèche s'étend sur le reste de l'année, il pleut alors très rarement et la température peut descendre jusqu'à 8-10 °C durant la nuit.

Le Sénégal possède une diversité biogéographique permettant de distinguer cinq grandes écorégions : La région maritime ou sud-canarienne s'étend le long de l'Atlantique, de Saint Louis à la Gambie. Jusqu'à Dakar, la côte est formée d'alignements de dunes. Plus au sud, le littoral est coupé par la presqu'île volcanique du Cap Vert où s'abrite le port naturel de Dakar, considéré comme le meilleur mouillage de toute l'Afrique.

La zone subtropicale de la Basse Casamance est une région aux dimensions réduites où s'est développée une agriculture riche et variée : riz, mil, maïs, nombreux fruits...

Vers le nord et le nord-est, la forêt fait place à la zone soudanienne, paysage de savane arborée, parsemée de rôniers, d'épineux et de basbalas.

Au nord-est de la région précédente s'étend le Ferlo, vaste territoire de steppe semi-désertique.

Entre ce dernier et le fleuve Sénégal, c'est le Sahel (en arabe, rivage) zone intermédiaire entre la steppe et le désert du Sahara. Le climat y est chaud et sec, avec des températures atteignant 46 °C en mai.

◆ **Invitation au voyage**

Les richesses naturelles du Sénégal sont le témoignage d'une nature extrêmement diversifiée allant des vastes zones humides côtières représentées par le Parc National du Djoudj aux territoires de savanes à l'Est. Le Sénégal est traversé dans sa partie septentrionale par la vallée du fleuve Sénégal qui constitue un trait d'union entre l'Océan et les zones désertiques continentales. L'alternance de zones humides régulièrement inondées avec des zones sèches se traduit par une variabilité extraordinaire des types de savanes, steppes, forêts et dépressions humides, offrant des habitats et des niches écologiques pour un grand nombre d'espèces végétales et animales. Bien que la plupart des grands mammifères aient disparu depuis des années, le Sénégal lutte pour la sauvegarde des habitats d'une faune menacée. Votre voyage vous conduira le long du Fleuve Sénégal jusqu'à son embouchure pour arriver au Parc National du Djoudj, véritable sanctuaire pour l'avifaune puisque ce parc, inscrit au patrimoine mondiale de l'humanité par l'UNESCO, abrite près de 1,5 millions d'oiseaux. Hauts-lieux de la culture africaine, vous visiterez également les villes historiques de Podor et de Saint-Louis.

◆ **Déroulement du séjour**



J1 : Vendredi 14 : Paris – Dakar – Saint Louis

Envol à destination de Dakar.

A votre arrivée, accueil par notre réceptif et transfert par la route vers St-Louis.

Découverte du Bou el Mogdad et présentation du séjour, du programme et des thèmes des conférences par vos accompagnateurs : Laurent Bray, Laure Garrigue et Le Directeur du Jardin des Plantes Utiles à Dakar.

Dîner et nuit à l'hôtel.

En fonction de l'heure d'arrivée la première nuit peut être à Dakar.

J2 : Samedi 15 : Saint Louis



Vous profiterez de cette journée pour découvrir l'île de St Louis. Départ pour un tour de ville en calèche qui vous permettra de découvrir Saint Louis (2h). Vous visiterez le village des pêcheurs d'où il est fascinant de voir les énormes pirogues franchir la barre de vague pour partir pêcher en mer. Vous vous dirigerez ensuite vers le cimetière musulman dans le quartier de Guet Ndar dont les tombes sont des piquets recouverts de filets de pêche. Vous traverserez ensuite le marché de Ndar situé sur la langue de Barbarie



Située aux confins de l'Océan, du Sahara et de la brousse, Saint-Louis fut toujours la meilleure introduction à la découverte de l'Afrique. Célèbre étape d'abord des navires européens de la Traite, puis de l'aéropostale de Mermoz, l'île conserve d'importants témoignages de son prestigieux passé.

Le patrimoine architectural et culturel est tel que Saint-Louis du Sénégal fut en l'an 2000 au patrimoine mondial de l'humanité par l'UNESCO.

Saint-Louis fait partie de la zone sahélienne. Cette frange désertique sépare les dunes du Sahara des savanes de baobabs. Cette zone transitoire est caractérisée par l'émergence de quelques dunes fixées par des acacias épineux. Ces derniers sont pratiquement les seuls arbres qui subsistent encore naturellement dans la région. Le sol sablonneux est fréquemment balayé par les vents, créant ainsi des tempêtes de sable qui peuvent durer plusieurs jours. Celles-ci se produisent le plus souvent lors de la période de



l'Harmattan (décembre à mai) ce fameux vent chaud et sec qui émane du désert du Sahara. Pendant la saison des pluies, une légère couche d'herbes recouvre le sol. Les buissons aussi retrouvent leur feuillage, transformant agréablement le paysage.

Nuit à bord du Bou El Mogdad. B/L/D

CONFERENCE : La diversité floristique du Sénégal (Laurent Bray)



J3 : Dimanche 16 : Départ de la croisière : Saint Louis – Diama – Parc des oiseaux du Djoudj

Après avoir passé le barrage de Diama, vous explorerez le Parc National du Djoudj. Balade en pirogue à la découverte des flamants roses, pélicans et cormorans pour un spectacle à la fois extraordinaire et curieux.

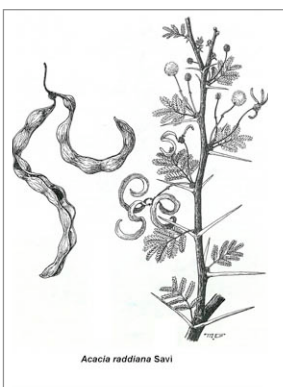


Le Parc national des oiseaux de Djoudj (PNOD) est considéré comme l'un des plus importants au Sénégal en raison de sa position géographique, de la richesse de sa faune ornithologique notamment, et de la diversité de sa flore. Il constitue un carrefour de quatre domaines biogéographiques composé par un ensemble d'écosystèmes très diversifiés (cuvettes, marigots, lacs, plaines inondables, terres émergées) favorables à l'accueil et au séjour des oiseaux migrateurs. Le PNOD constitue ainsi un site de grande biodiversité du fait de la protection et de la conservation des espèces animales et végétales. À ce titre, le Parc du Djoudj est classé, depuis 1977, zone humide d'importance internationale par la convention de Ramsar et est inscrit depuis octobre 1981 sur la liste des sites du Patrimoine mondial. Il représente l'un des trois sanctuaires d'Afrique occidentale pour les oiseaux migrateurs et l'un des principaux points de convergence des espèces d'oiseaux paléarctiques et afro tropicales. Au plan de la flore, à l'exception de certains travaux ayant trait aux végétaux aquatiques de la vallée du fleuve Sénégal, aux adventices ou algues des rizières et des communautés phytoplanctoniques du lac de Guiers, les inventaires de la flore, notamment vasculaire, dans le PNOD sont rares.



Nuit à bord du Bou El Mogdad B/L/D

CONFERENCE : La Biodiversité au Sénégal et le programme Sulcata (Laure Garrigue)



J4 : Lundi 17 : Richard Toll

Vous sillonnerez paisiblement sur les eaux du fleuve puis avec l'annexe du bateau Vous rejoindrez les berges pour une marche de deux kilomètres environ dans la forêt de Goumel. Visite d'un village peulh traditionnel composé de huttes oblongues construites par les femmes. Ce sera l'occasion de découvrir de nombreuses espèces d'arbres le long des berges.

Retour au bateau puis navigation jusqu'à Richard Toll « jardin de Richard ». Richard Toll est une petite ville à mi-chemin entre Saint Louis et Podor. Son nom provient d'un certain M. Richard, horticulteur français, qui y créa une exploitation agricole dans la première moitié du XIXème siècle, et du mot "Toll" signifiant "jardin" en wolof. Le projet agricole de M. Richard fut relancé en 1932 et l'on encouragea la culture du coton puis du riz et de la canne à sucre. Le Bou el Mogdad jettera son ancre et vous partirez pour une balade dans la ville, découverte de « la folie du Baron Roger » et de la Compagnie Sucrière.





Vous visiterez l'usine de canne à sucre, (dix mille hectares de canne à sucre) principale source de revenus de la localité. Vous emprunterez ensuite un véhicule pour vous rendre au cœur des plantations de cannes à sucre et assister au brûlage de la canne au coucher du soleil (dans la mesure du possible). Cette pratique spectaculaire permet de faire fuir la faune qui occupe l'espace et supprimer les feuillages encombrants qui empêchent les coupeurs de pénétrer dans la culture pour y couper la canne.

Nuit à bord du Bou El Mogdad. B/L/D

CONFERENCE : Les Plantes Utiles au Sénégal (Directeur du jardin des plantes utiles)

J5 : Mardi 18 : Dagana

Prochaine étape : la charmante ville de Dagana à la population très accueillante et dont les quais bordés de maisons coloniales vous enchanteront. Ici, le fleuve Sénégal est particulièrement beau et animé par la toilette quotidienne de ses habitants.

Le bateau s'arrêtera dans la mangroviaie qui borde le village de Goumel, dans une boucle du fleuve Sénégal. Déjeuner traditionnel "le riz au poisson" ou "Tiep bou djen" au milieu des manguiers et des palmiers sur les rives du fleuve Sénégal.

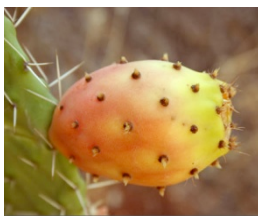
Découverte de cet ancien comptoir colonial et de son fort. Remontée du fleuve vers le cœur du sahel africain, dans le royaume Toucouleur. La beauté du paysage et la tranquillité de ses eaux ne seront perturbées que par le barbotage de quelques enfants aux yeux couleur ocre, les lavandières avec leurs pagnes multicolores et quelques troupeaux d'animaux qui viennent s'abreuver le long des berges. Cette immersion dans le sahel sera l'occasion de présenter le phénomène de la désertification et les relations entre l'Homme et les plantes. Depuis quelques années, le Sénégal, à l'instar de la plupart des pays sahéliens est confronté à un processus de dégradation accélérée des ressources naturelles végétales à cause de la désertification et de l'action de l'homme. Cette dégradation s'est traduite par une perte de biodiversité avec la disparition d'espèces dont certaines sont très utiles, des habitats et écosystèmes. C'est dans ce contexte, que dans sa fonction de conservatoire de la diversité floristique du Sénégal, le Jardin Botanique de Dakar a permis de sauver le Grand Arum du Sénégal (*Cyrtospermasenegalensis*) qui est une espèce en voie de disparition au Sénégal, et tenté des essais d'introduction de plantes rares ou menacées de la flore du Sénégal mais parfois sans succès.

Nuit à bord du Bou El Mogdad B/L/D

CONFERENCE : L'Homme et les plantes : La désertification
Un phénomène global une interprétation au Sahel (Laurent Bray)

J6 : Mercredi 19 : Thiangaye

Une petite marche au cœur de la forêt vous mènera à un village Peulh traditionnel pour de riches rencontres avec ses habitants. La navigation se poursuivra vers Thiangaye où vous entrez en plein cœur du royaume Toucouleur. A bord de votre pirogue, vous traverserez un bras du fleuve, pour rejoindre les villages et partager des moments forts et inédits avec les villageois.





Dîner méchoui sur les berges du fleuve à la lampe tempête.

Soirée libre

Nuit à bord du Bou El Mogdad B/L/D

J7 : Jeudi 20 : Podor



Au détour des boucles du fleuve, vous apercevrez Podor, ancien comptoir colonial abritant un superbe fort. Vous prendrez le temps de flâner dans ses ruelles paisibles pour revivre l'histoire d'un passé pas si lointain. Ses quais aux maisons de commerce, les entrepôts contenant autrefois gomme arabique, bois de chauffe, ivoire, et esclaves.

Nuit à bord du Bou El Mogdad B/L/D

CONFERENCE : Conclusion - Discussion (Laure Garrigue, Laurent Bray et le Directeur du Jardin des Plantes Utiles)



J8 : Vendredi 21 : Podor – Saint Louis – Dakar - Paris

Le lendemain, après le petit-déjeuner, vous rejoindrez St Louis par la route (en autocar privé). Ce trajet sera l'occasion de découvrir d'un point de vue différent, la végétation sahéenne et le gradient Est-Ouest des compositions floristiques (de l'intérieur des terres à la façade atlantique).

Transfert dans l'après-midi (selon votre avion) vers Dakar puis envol pour la France



Crédits Photos© :
Antoine Cadi, Christian
Noirard, Michel Le Berre et
Sahel découverte
Photos non contractuelles

NB : Cet itinéraire est donné à titre indicatif : selon les conditions météorologiques, les contraintes opérationnelles ou un événement d'intérêt ponctuel, votre guide pourra le modifier pour votre sécurité et le bon déroulement du séjour.

D'autre part, les hébergements mentionnés sont sous réserve de disponibilité et seront bien évidemment remplacés par leurs équivalents. Nous vous donnerons la liste des hôtels réservés avant votre départ.

◇ **Tarifs**

Libellé	Prix exprimé par personne en Euros
« Croisière conférence à bord du Bou El Mogdad» (10 jours / 8 nuits)	1 850 €
Supplément chambre individuelle	150 €
Supplément Chambre Confort	145 €
Supplément via Air France	150 €
Extensions	Sur demande

Taille du groupe : 20 à 50 personnes

Montant des taxes aéroportuaires comprises dans le forfait (au 02/12/2010) : Air France (308,49€) ; Royal Air Maroc (306,55€)

Transport aérien : Air France (vol direct) ; Royal Air Maroc

◇ **Conditions de vente**

Nos prix forfaitaires comprennent :

- Transport aérien sur vols réguliers Paris / Dakar / Paris effectué en classe économique, les taxes aéroportuaires,
- L'hébergement mentionné, base chambre double, repas mentionné
- Le transport terrestre tout au long du circuit avec chauffeur,
- L'accompagnement par votre guide,
- Les entrées des sites prévus au programme,
- L'assurance assistance-rapatriement (voir les conditions dans notre contrat d'assurance).

Nos prix forfaitaires ne comprennent pas :

- Les entrées des sites et excursions non prévues au programme,
- Repas mentionnés comme libres
- Les pourboires et autres dépenses d'ordre personnel, telles que les boissons non prévues dans les repas,
- Les éventuels excédents de bagages,
- L'assurance complémentaire facultative (voir les conditions dans notre contrat d'assurance),
- Toute prestation non précisée dans la rubrique ci-dessus « Nos prix forfaitaires comprennent ».

Informations pratiques

❖ **Ne surtout pas oublier**

N'oubliez pas votre passeport qui doit être d'au moins 3 mois valide à la date prévue de votre retour.

❖ **Formalités sanitaires**

- La vaccination contre la fièvre jaune n'est pas obligatoire mais est très fortement recommandée.
- Le paludisme dû aux piqûres de moustiques est présent toute l'année au Sénégal. Cela impose le recours à des mesures sécuritaires individuelles. Pensez à bien vous protéger (spray, crème...) et soyez vigilant dès que le soleil commence à baisser.
- Il est indispensable, pour tout participant, de nous signaler, toute condition physique et/ou médicale connue nécessitant (ou pouvant nécessiter) une adaptation du voyage, à l'inscription ou dès connaissance de cette nouvelle condition : allergies, traitements,...
- Si vous avez un traitement particulier à suivre, nous vous rappelons d'emmener les ordonnances correspondantes. Nous vous invitons par ailleurs à consulter votre médecin traitant pour connaître votre capacité physique pour effectuer le voyage et les vaccinations/traitements adéquats selon la destination et appropriés à vous-même.

Sources : Guide du Routard, http://www.routard.com/guide/senegal/135/sante_et_securite.htm

Conseils aux voyageurs: <http://www.diplomatie.gouv.fr/fr/conseils-aux-voyageurs909/pays12191/senegal12357/index.html>

❖ **Formalités administratives**

Aucune formalité n'est demandée pour entrer dans le pays pour les ressortissants français. Il suffit de se munir de son passeport dont la validité est au moins supérieure à 3 mois, à la date prévue du retour.

Source : France Diplomatie, <http://www.diplomatie.gouv.fr/fr/conseils-aux-voyageurs909/pays12191/senegal12357/index.html>

❖ **Monnaie locale et moyens de paiement**

La monnaie locale est le franc CFA. Pour les nostalgiques du franc, à l'époque 1 FF valait 100 F CFA. Aujourd'hui le taux de change est assez stable : 0,15€ vaut 100F CFA. Le calcul devient plus simple.

Les filiales de BNP et Société Générale, respectivement BICIS et SGBS, se trouvent dans presque toutes les villes importantes. Elles acceptent au guichet les cartes Visa et MasterCard et disposent presque toutes de distributeurs à l'extérieur de l'agence. Il est conseillé de retirer en semaine car le weekend, les distributeurs risquent d'être vides.

❖ **Décalage horaire**

Le Sénégal a 1h de décalage en hiver (quand il est 12h en France, il est 11h à Dakar) et 2 heures en été.

0825 671 700

❖ **Climat**

Une saison des pluies de juin à octobre avec un pic en août et septembre et variable selon la latitude (moins de précipitations dans le nord par rapport au sud). C'est la période des moussons. Une saison sèche de novembre à juin avec des alizés continentaux. Les températures suivent les saisons : En été, période de pluie, les températures sont à leur maximum mais sont au minimum au mois de janvier. Sur le littoral, la mer apporte de la fraîcheur, les températures sont de l'ordre de 16°C à 30°C mais le centre et l'est du Sénégal peuvent avoir des températures allant jusqu'à 46°C.

❖ **Hébergements détaillés**

Le bateau Bou El Mogdad vous accueille avec tout le confort dont vous avez besoin. Il est constitué de 5 niveaux et contient : 1 restaurant intérieur climatisé, un restaurant extérieur, 2 bars, 1 piscine, 1 solarium avec bar, 1 terrasse couverte, 1 salle polyvalente équipée d'un retro projecteur et de matériel HIFI, 1 bibliothèque et une boutique.

Il est composé de 28 cabines dont toutes les ouvertures sont protégées par des moustiquaires. Elles donnent toutes sur une coursive extérieure.

Les 28 cabines sont réparties comme suit :- 11 cabines avec un lit double- 4 cabines avec des lits superposés- 8 cabines avec des lits twin- 4 cabines confort lits jumeaux que l'on peut coller pour les couples et une salle de bain- 1 suite avec salle de bain et climatisation.

Le bateau met à la disposition de ses passagers (sur 2 niveaux) 6 cabinets de toilettes ainsi que 6 cabines de douche.

❖ **Repas détaillés**

La nourriture sera locale et internationale. Elle sera copieuse et de bonne qualité.

Il est indispensable qu'un régime particulier ou une allergie à tel ou tel aliment soit signalé clairement à l'inscription.

❖ **Electricité**

Les prises de courant ont quasiment toutes un voltage de 220V comme en France, avec le même type de prises.

❖ **Eau et boissons**

L'eau minérale vous sera fournie. En ce qui concerne les autres boissons, elles ne sont pas comprises dans le tarif.

❖ **Moyens de transport**

Durant ce séjour, vous vous baladerez à bord d'un magnifique bateau tout confort, le Bou El Mogdad. Quand vous ne serez pas à bord, vous vous déplacerez soit à pied, soit en minibus.

❖ **Paquetage**

- **Chaussures** : Côté chaussures, trois types de chaussures sont adéquates pour ce voyage: baskets simples, chaussures de marche légères (légères mais fermées, aérées, avec une bonne adhérence sur les différents terrains) et sandales ouvertes (on conseille de prendre deux paires au choix). Des tongs ou assimilées sont conseillées pour les balades en bateau et les douches.
- **Vêtements** : Nombreux tee-shirts de rechange et si possible respirant et à manches longues, pantalon en toile style treillis, pull pour le soir, maillot de bain, chapeau ou casquette et lunettes de soleil. Attention : privilégier les vêtements aux couleurs foncées style rangers plutôt que les couleurs vives.

0825 671 700

- **Sacs** : Il est conseillé d'emporter 2 sacs par personne ; un sac à dos (70 litres maximum) ou un sac de voyage souple et un sac à main (petit sac à dos pour les balades à pied). D'une manière générale, vous aurez très peu à porter vos sacs, ils seront toujours dans le bateau, à l'hôtel ou dans les différents modes de transport. Eviter les sacs de voyage ou valises fragiles, les transports, la poussière et l'humidité peuvent les abîmer.
- **Petite pharmacie personnelle**: Il est toujours recommandé de voyager avec une petite pharmacie personnalisée aux besoins des voyageurs d'un même groupe. Si vous souffrez d'un ennui de santé qu'il est bon de nous signaler merci de nous informer pour prendre les dispositions nécessaires. Cette petite pharmacie est à constituer avec son médecin traitant. Dans la trousse : anti-moustiques « OFF » ou citronnelle, crème solaire écran total, crème hydratante mains, bras, visage et une crème apaisante en cas de coup de soleil. Baume pour les lèvres. Anti-diarrhéique, antibiotique, antispasmodique, antidouleurs, etc.
- **Appareil photo** : Hautement recommandé, il est préférable d'apporter tout le matériel nécessaire y compris les films ainsi que le nombre de batteries nécessaires pour toute la durée du séjour. Et ne pas omettre de demander l'autorisation des personnes que vous souhaitez photographier. Vu la poussière, il est conseillé d'avoir une sacoche de rangement.
- **Accessoires pratiques** : Petites jumelles, banane pour ranger votre argent ou autres, gourde pour les balades la journée.

❖ **Savoir-faire & Savoir-être**

Il est interdit de prendre en photos les bâtiments officiels. Avant de prendre la population en photo, le minimum de courtoisie est de leur demander la permission. On vous demandera en échange 'un petit cadeau'.

❖ **Apporter & Rapporter**

Vous pourrez trouver, notamment à Dakar, sur les marchés de nombreux objets issus de cet artisanat sénégalais comme les sous-verres qui représentent des scènes de vie ou des motifs typiques, peints à l'envers d'une vitre et les tableaux de sable peint.

Source : Guide du Routard, <http://www.routard.com/guide/senegal/127/argent.htm>

❖ **Numéros d'urgence**

France vers Sénégal : 00221 + numéro du correspondant
Sénégal vers France : 0033 + numéro du correspondant sans le 0 initial.

Ambassade de France :

Adresse : 1 rue El Hadji Amadou AssaneNdoye - BP 4035 - Dakar
Tél : [221] 33 839 51 00
Fax : [221] 33 839 51 81
Internet : <http://www.ambafrance-sn.org/>

Consulat de France :

Adresse : 1 rue El Hadji Amadou AssaneNdoye - BP 330 - Dakar
Tél : [221] 338 395 262
Fax : [221] 338 395 260
Internet : <http://www.ambafrance-sn.org/>

- ▶ Police à Dakar : (221) 33 823.71.49 – Fax :(221) 33 823.25.29
 - ▶ Gendarmerie à Dakar : (221) 33 800.20.20

En cas d'urgence (accident,...), TMS Contact / Coris Assistance : 00 33 1 41 61 23 66

- Autre type d'assistance : Escursia
 - o 00 33 825 671 700= Fixe à l'agence Escursia, du lundi au vendredi, de 09h à 18h
 - o 00 33 6 10 89 13 30 = les soirs et week-ends, en cas d'urgence **pendant votre voyage.**

❖ **Les bonus Escursia**

Programme de compensation carbone au Niger :

Au Niger, pays en proie à la désertification, le changement climatique, plus qu'ailleurs sur la planète, accélère la disparition de la biodiversité. La contribution d'Escursia en faveur du programme de replantation des Acacias dans le complexe du Parc National du « W », s'inscrit dans une démarche exemplaire d'utilisation concrète de « la taxe carbone ». Cette action en faveur de l'environnement bénéficie également aux populations villageoises, très fortement dépendantes de la Nature qui les entoure. Cette prise de conscience permet ainsi au voyageur Escursia de participer au développement durable des espaces naturels du Niger.

ESCURSIA s'engage en finançant 50% du montant nécessaire pour amortir totalement l'émission de CO2 liée au déplacement aérien. Vous êtes libres de compenser les autres 50% de vos émissions auprès de cette association nigérienne. Merci de prendre contact avec l'agence Escursia pour connaître les modalités de la souscription.

Comment s'inscrire au voyage ?

Acompte

L'inscription sera considérée comme définitive avec le versement d'un acompte égal ou supérieur à 30% du montant prévisible du voyage.

Solde

L'acheteur réglera, sans rappel du vendeur, le solde du voyage au plus tard 30 jours avant la date convenue du départ.

À défaut du paiement complet du prix du voyage à la date contractuellement établie, le vendeur se réserve la possibilité d'annuler le voyage réservé, sans que l'acheteur puisse se prévaloir de cette annulation. Le voyage serait considéré comme annulé du fait de l'acheteur qui serait alors redevable des frais d'annulation applicables. Les sommes versées seront intégralement conservées.

Procédure de règlement

Remplir soigneusement les deux exemplaires datés signés du bulletin d'inscription nominatif qui vous sera envoyé (les couples et familles ne remplissent qu'un bulletin, tant que le choix des assurances est homogène.) Retourner ces exemplaires à l'adresse ci-dessous.

A réception, nous vous retournerons l'exemplaire contresigné vous revenant.

Règlement : Pour effectuer le règlement, joindre au bulletin d'inscription un chèque à l'ordre d'ESCURSIA ou remplir l'autorisation de prélèvement jointe au bulletin d'inscription. Envoyer le tout par courrier à l'adresse suivante :

ESCURSIA – Voyager Curieux

13 rue Georges Maertens – 59 800 LILLE

0825 671 700 / Fax : 03 62 27 51 11

Si vous payez par autorisation de prélèvement, il est également possible d'envoyer le tout par fax : 03 62 27 51 11, ou par email : serviceclients@escursia.fr. Il est également possible de régler votre acompte de manière sécurisée sur notre site Internet. Pour toute information complémentaire, n'hésitez pas à nous contacter, nous sommes à votre entière disposition.

Révisions des prix

Les prix sont révisables, conformément aux dispositions prévues par l'article R211-10 du code du tourisme.

La part du transport aérien révisable représente un pourcentage de **40%** du montant du forfait.

La part des devises ré-évaluables représente **60%** du montant du forfait.

Devise de référence : Euro	1 € = 656 Francs CFA	04/03/2011
-----------------------------------	----------------------	------------

Assurances voyages : Pour les voyages à l'étranger, Escursia offre dans son forfait une garantie assistance-rapatriement. Chaque participant est invité à préciser s'il souhaite une assurance complémentaire (facultative). Nous vous communiquerons sur simple demande les conditions particulières et générales de vente.

Assurances de Responsabilité Civile : Escursia est garanti pour Responsabilité Civile Professionnelle par le groupe HISCOX - Contrat n° HA RCP0081842. Pour une garantie totale de 3 000 000 € tous dommages confondus.

Votre contact

<p>Nicolas De Saintignon Responsable Commercial Escursia –Voyager Curieux serviceclients@escursia.fr & (+33) 0825 671 700</p>
